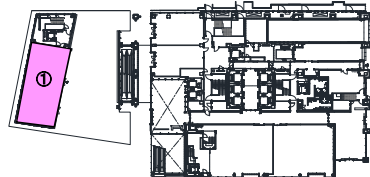


株式会社電気ビル 空室情報 (2021.12.01 時点)

■ 電気ビル共創館 福岡市中央区渡辺通2丁目1番82号

No.	階	㎡ (坪)	単価 [円/㎡(円/坪)]			月額料金 [円] ※税別			敷金 [円]	入居開始	
			①貸室	②共益	③空調	貸室料	共益費	空調費			計
①	1F (店舗)	173.05 (52.35)	7,260 (24,000)	675 (2,231)	385 (1,273)	1,256,343	116,808	66,624	1,439,775	18,845,145	即入居可能

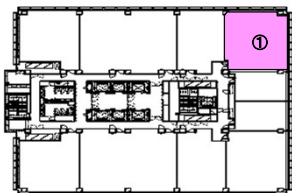
1階



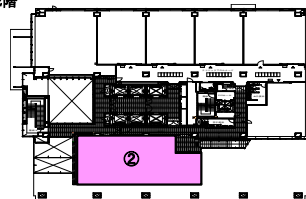
■ 電気ビル北館 福岡市中央区渡辺通2丁目1番82号

No.	階	㎡ (坪)	単価 [円/㎡(円/坪)]			月額料金 [円] ※税別			敷金 [円]	入居開始	
			①貸室	②共益	③空調	貸室料	共益費	空調費			計
①	11F	140.74 (42.57)	4,567 (15,098)	614 (2,030)	566 (1,871)	642,759	86,414	79,658	808,831	9,641,385	2022年3月
②	2F (店舗)	204.02 (61.72)	3,924 (12,972)	614 (2,030)	実費	800,574	125,268	実費	925,842	12,008,610	即入居可能

11階



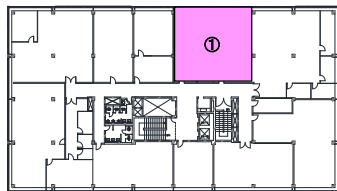
2階



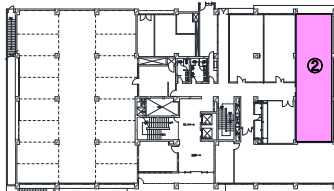
■ 九電不動産ビル 福岡市中央区薬院1丁目13番8号

No.	階	㎡ (坪)	単価 [円/㎡(円/坪)]			月額料金 [円] ※税別			敷金 [円]	入居開始	
			①貸室	②共益	③空調	貸室料	共益費	空調費			計
①	5F	138.60 (41.93)	2,780 (9,190)	453 (1,498)	467 (1,544)	385,308	62,785	64,726	512,819	5,779,620	即入居可能
②	1F	113.28 (34.27)	2,780 (9,190)	453 (1,498)	467 (1,544)	314,918	51,315	52,901	419,134	4,723,770	即入居可能
③	B1F (倉庫)	36.30 (10.98)	1,500 (4,959)	453 (1,498)	0 (0)	54,450	16,443	0	70,893	816,750	即入居可能
④	B1F (倉庫)	20.20 (6.11)	1,500 (4,959)	453 (1,498)	0 (0)	30,300	9,150	0	39,450	454,500	即入居可能
⑤	B1F (倉庫)	21.50 (6.50)	1,500 (4,959)	453 (1,498)	0 (0)	32,250	9,739	0	41,989	483,750	即入居可能

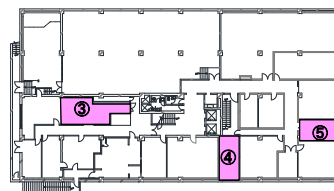
5階



1階



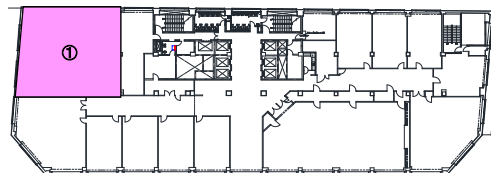
地下1階



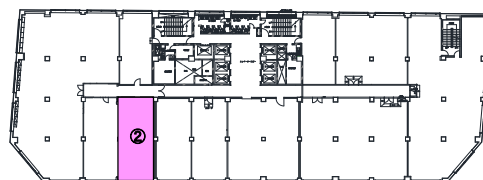
■ 天神ビル本館 福岡市中央区天神2丁目12番1号

No.	階	㎡ (坪)	単価 [円/㎡(円/坪)]			月額料金 [円] ※税別			敷金 [円]	入居開始 (予定)	
			①貸室	②共益	③空調	貸室料	共益費	空調費			計
①	11F	275.20 (83.25)	5,000 (16,529)	486 (1,607)	564 (1,864)	1,376,000	133,747	155,212	1,664,959	20,640,000	2022年2月
②	8F	90.20 (27.29)	5,000 (16,529)	486 (1,607)	564 (1,864)	451,000	43,837	50,872	545,709	6,765,000	即入居可能
③	7F	156.18 (47.24)	5,000 (16,529)	486 (1,607)	564 (1,864)	780,900	75,903	88,085	944,888	11,713,500	即入居可能
④	B1F (店舗)	67.30 (20.36)	4,230 (13,983)	486 (1,607)	564 (1,864)	284,679	32,707	37,957	355,343	5,693,580	即入居可能
⑤	B1F (店舗)	57.99 (17.54)	4,230 (13,983)	486 (1,607)	564 (1,864)	245,297	28,183	32,706	306,186	4,905,940	即入居可能

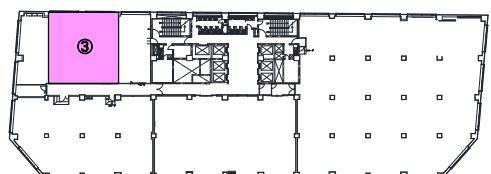
11階



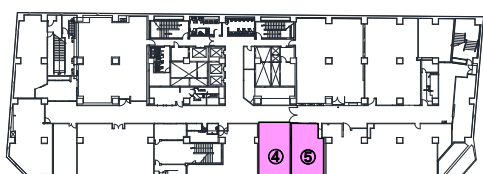
8階



7階



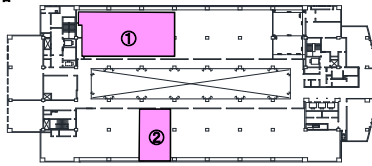
地下1階



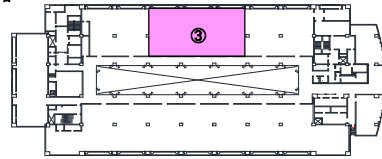
■ 下川端再開発ビル 福岡市 博多区 下川端町 3番 1号

No.	階	㎡ (坪)	単価 [円/㎡(円/坪)]			月額料金 [円] ※税別				敷金 [円]	入居開始 (予定)
			①貸室	②共益	③空調	貸室料	共益費	空調費	計		
①	11F	356.48 (107.84)	4,491 (14,846)	644 (2,129)	310 (1,025)	1,600,951	229,573	110,508	1,941,032	24,014,265	即入居可能
②	11F	126.16 (38.16)	4,491 (14,846)	644 (2,129)	310 (1,025)	566,584	81,247	39,109	686,940	8,498,760	2022年3月
③	10F	378.48 (114.49)	4,491 (14,846)	644 (2,129)	310 (1,025)	1,699,753	243,741	117,328	2,060,822	25,496,295	2022年6月

11階

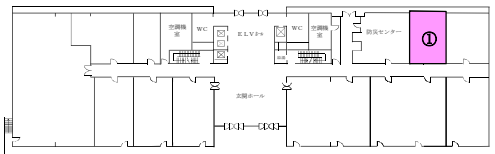


10階


■ 新小倉ビル本館 北九州市 小倉北区 米町 2丁目 2番 1号

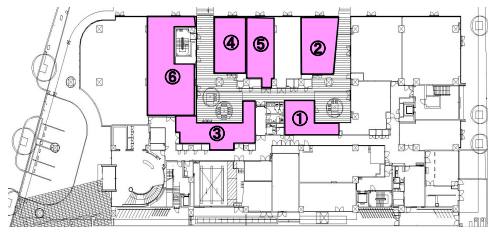
No.	階	㎡ (坪)	単価 [円/㎡(円/坪)]			月額料金 [円] ※税別				敷金 [円]	入居開始
			①貸室	②共益	③空調	貸室料	共益費	空調費	計		
①	1F	71.88 (21.74)	2,750 (9,091)	454 (1,501)	496 (1,640)	197,670	32,633	35,652	265,955	2,372,040	即入居可能

1階

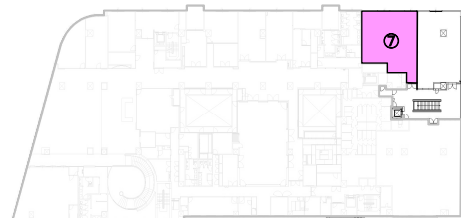

■ グランガーデン熊本ビル 熊本市 中央区 城東町 4番 7号 お問合せ窓口 株式会社美創 TEL:096-324-6920

No.	階	㎡ (坪)	単価 [円/㎡(円/坪)]			月額料金 [円] ※税別				敷金 [円]	入居開始
			①貸室	②共益	③空調	貸室料	共益費	空調費	計		
①	1F (店舗)	52.00 (15.73)	3,800 (12,562)	333 (1,101)	実費	197,600	17,316	実費	214,916	2,964,000	即入居可能
②	1F (店舗)	77.90 (23.56)	3,800 (12,562)	333 (1,101)	実費	296,020	25,940	実費	321,960	4,440,300	即入居可能
③	1F (店舗)	87.90 (26.59)	3,800 (12,562)	333 (1,101)	実費	334,020	29,270	実費	363,290	5,010,300	即入居可能
④	1F (店舗)	72.70 (21.99)	3,800 (12,562)	333 (1,101)	実費	276,260	24,209	実費	300,469	4,143,900	即入居可能
⑤	1F (店舗)	72.10 (21.81)	3,800 (12,562)	333 (1,101)	実費	273,980	24,009	実費	297,989	4,109,700	即入居可能
⑥	1F (店舗)	160.20 (48.46)	3,800 (12,562)	333 (1,101)	実費	608,760	53,346	実費	662,106	9,131,400	即入居可能
⑦	2F (店舗)	130.80 (39.57)	3,800 (12,562)	333 (1,101)	実費	497,040	43,556	実費	540,596	7,455,600	要相談

1階



2階



※グランガーデン熊本ビルの空室
お問合せ窓口は以下のとおりです。

会社名: 株式会社美創
連絡先: 096-324-6920